

## JA FINEPIX REAL 3D V1 バージョンアップ手順

## 事前準備

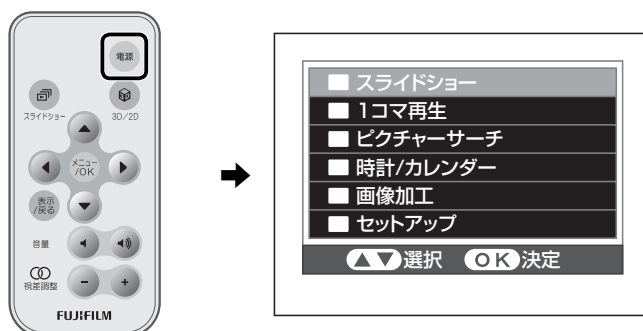
FINEPIX REAL 3D V1 のダウンロードページよりファームウェアアップデートファイルをダウンロードし、お手持ちのSDメモリーカードのルートディレクトリに保存して、SDメモリーカードをカードスロットに挿入してください。

## チェック

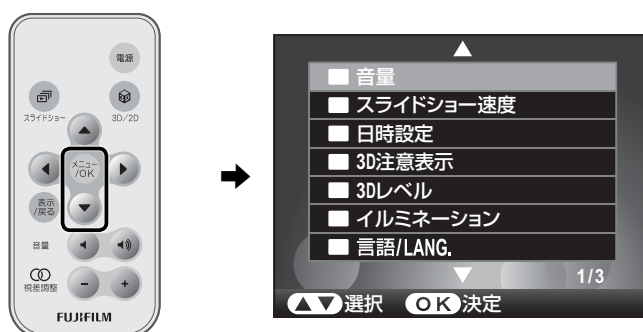
以下の操作はリモコンで行ってください。

## 1 電源ボタンを押します。

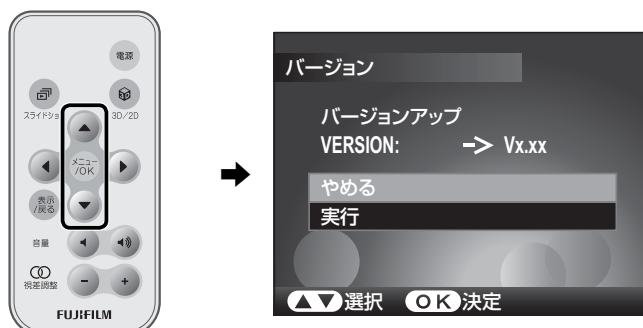
メインメニューが表示されます。スライドショーが始まった場合は、**メニュー/OK** ボタンを押して、メインメニューを表示させてください。

2 ▼ ボタンで**セットアップ**を選び、**メニュー/OK** ボタンを押します。

セットアップメニューが表示されます。

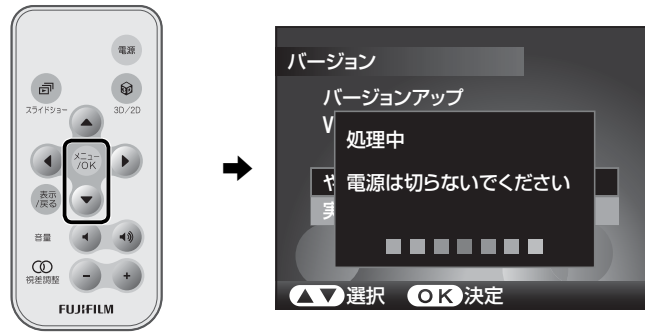
3 ▲ または ▼ ボタンでセットアップメニューの3ページ目にある**バージョン**を選び、**メニュー/OK** ボタンを押します。

バージョン画面が表示されます。

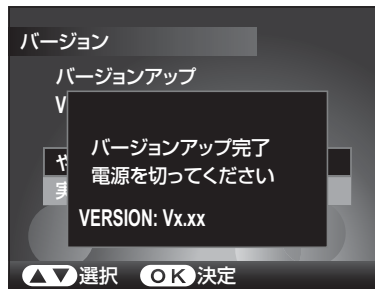


**4 ▼ ボタンで実行を選び、メニュー /OK ボタンを押します。**

バージョンアップが開始されると、下記のような画面が表示されますので、電源をオフにしないでください。また、カードスロットカバーも開けないでください。



**5 バージョンアップが正常に完了すると、下記のような画面が表示されますので、電源をオフにして再度電源をオンにしてください。**



**バージョンアップが正常に完了しなかった場合**

バージョンアップが正常に行われていない場合は、下記のような画面が表示されます。機器の故障の可能性がありますので、お手数ですが最寄りのサービスステーションにお持ちください。

